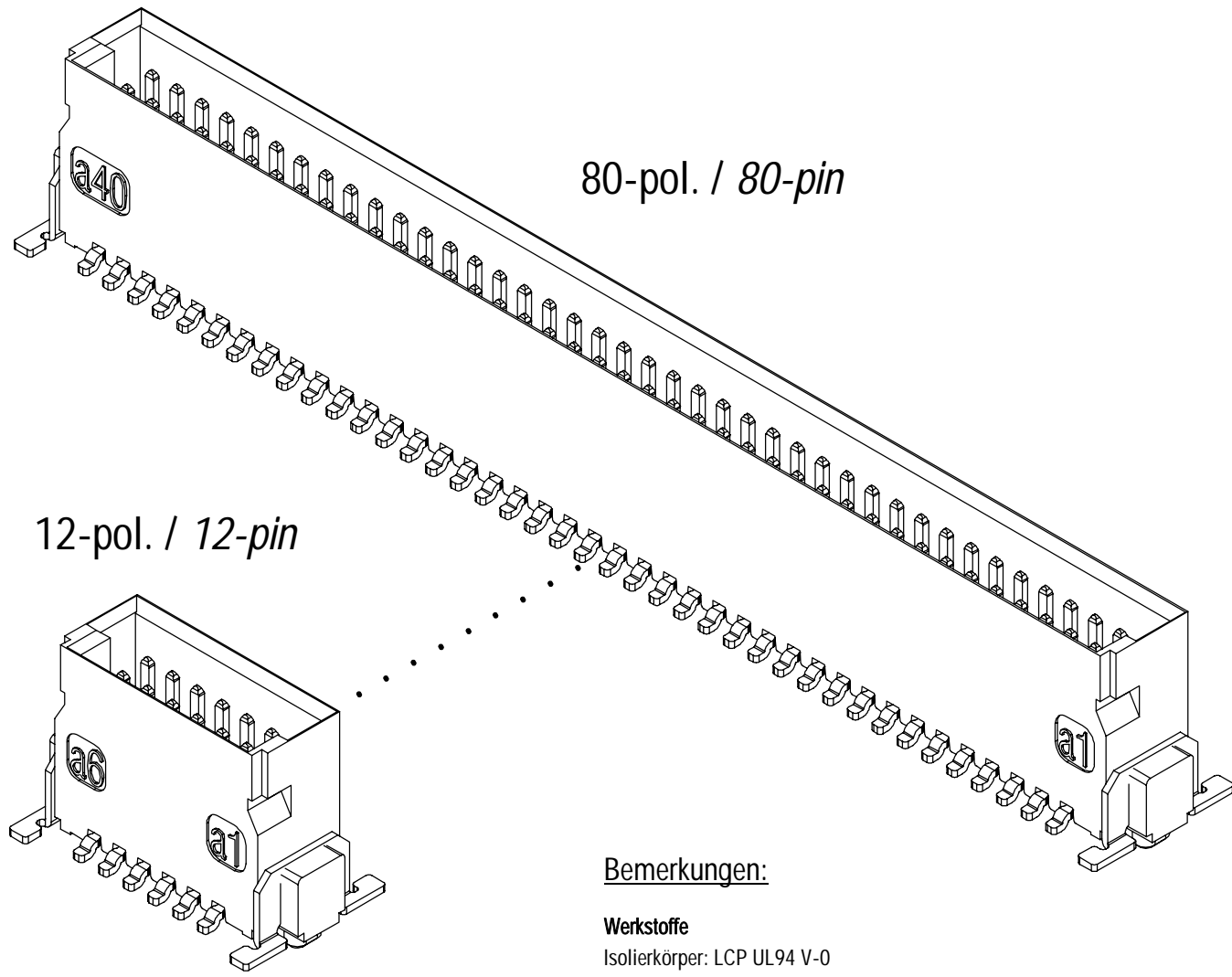
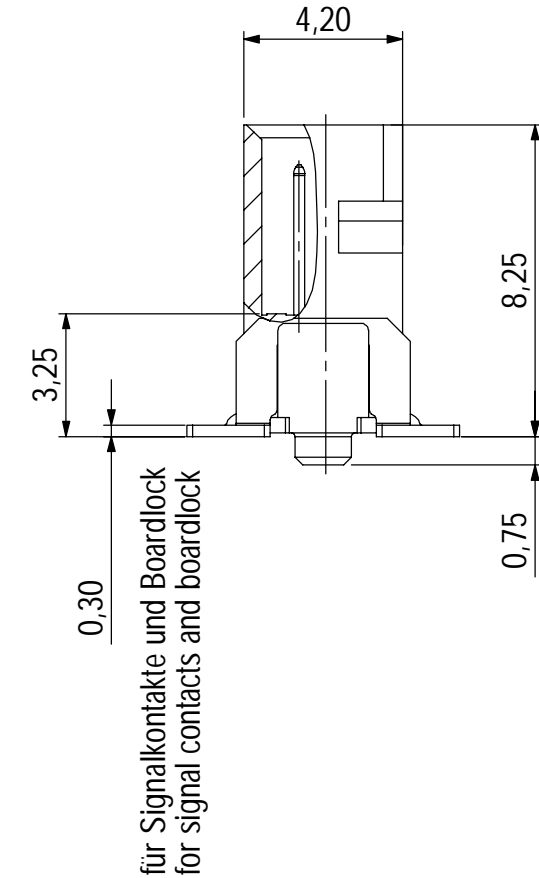
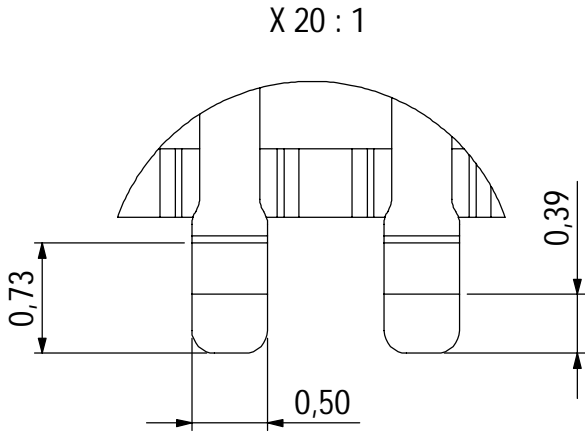
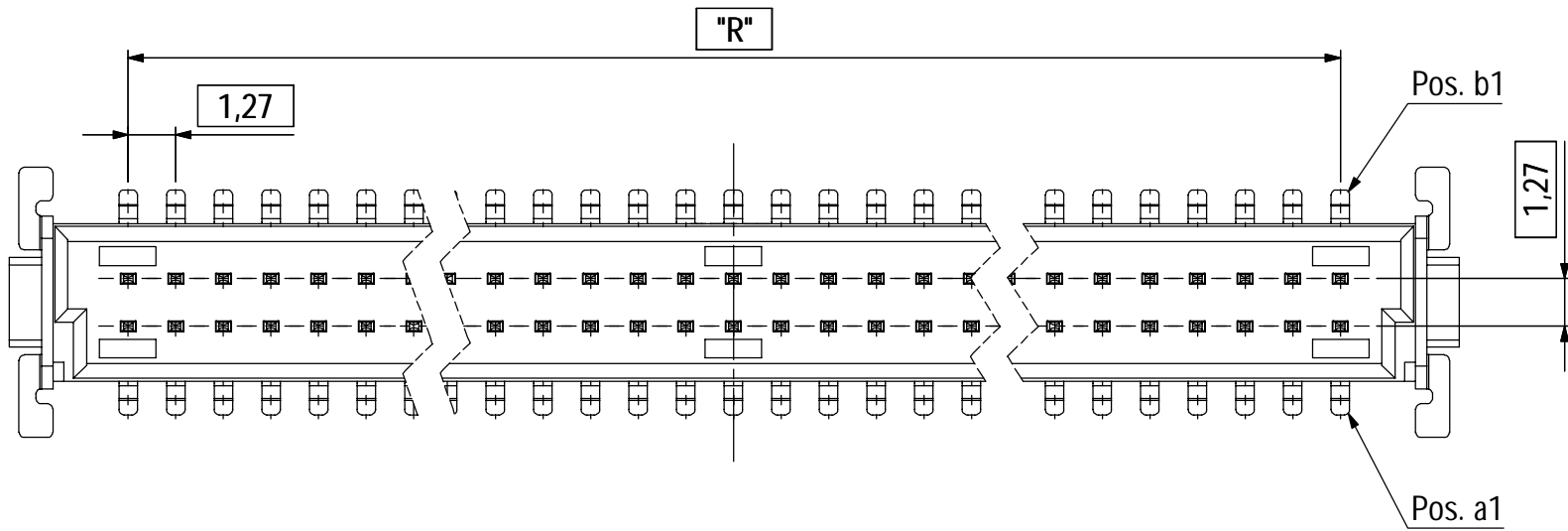
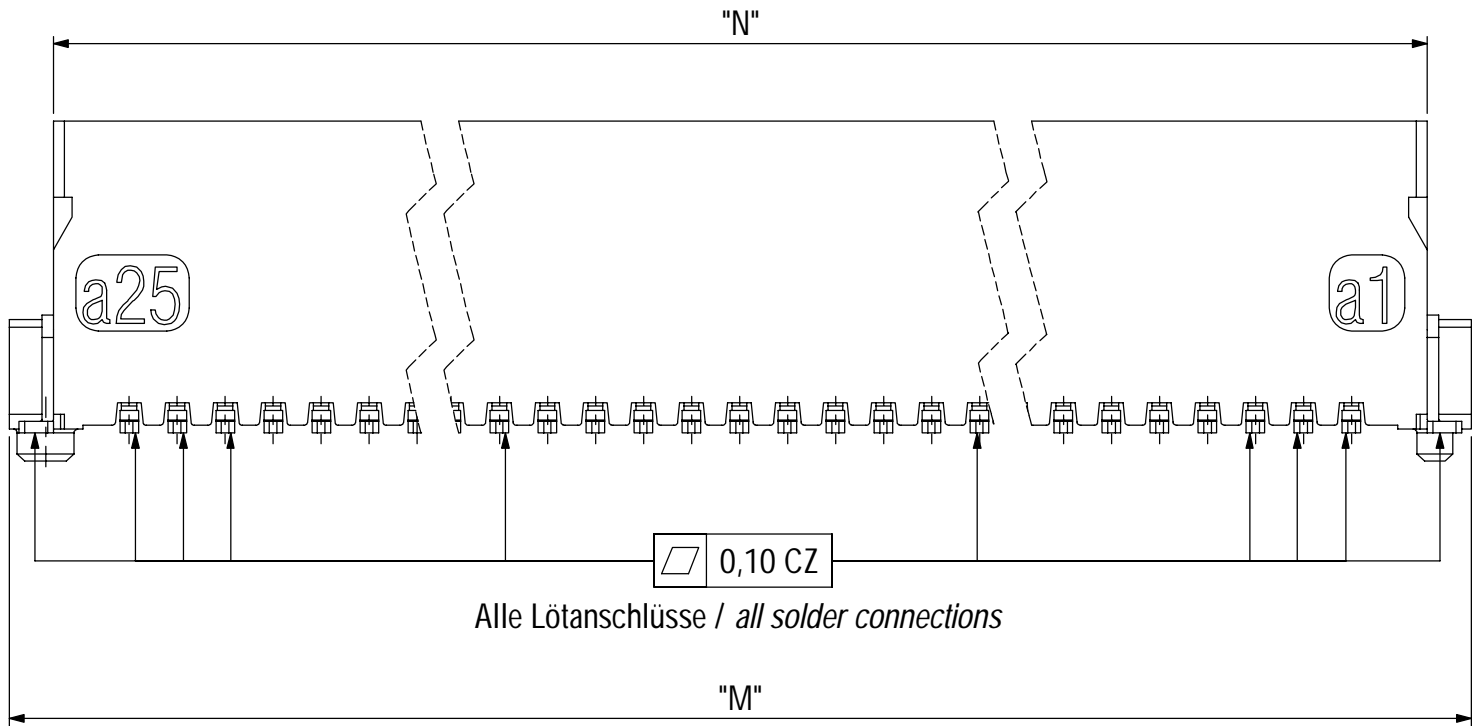
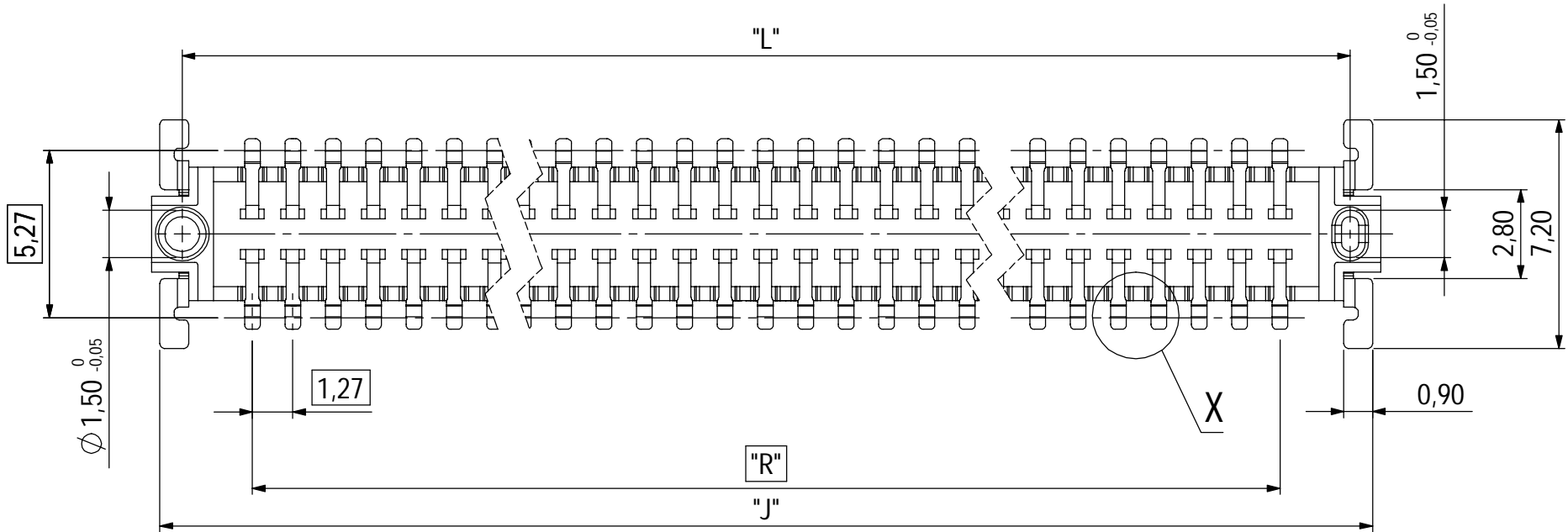


© ept GmbH 2025: The reproduction, distribution and utilization of this document as well as the communication of its contents to others without express authorization is prohibited. Offenders will be held liable for the payment of damages. All rights reserved in the event of the grant of a patent, utility model or design.

© ept GmbH 2025: Weitergabe sowie Vervielfältigung dieses Dokuments, Verwertung und Mitteilung seines Inhalts sind verboten, soweit nicht ausdrücklich gestattet. Zuwiderhandlungen verpflichten zu Schadenersatz. Alle Rechte für den Fall der Patent-, Gebrauchsmuster- oder Geschmacksmusterertragung vorbehalten.



Bemerkungen:

Werkstoffe
Isolierkörper: LCP UL94 V-0
Signalkontakt: Kupferlegierung
Board-Lock: Kupferlegierung

Kontaktflächen
Anforderungsstufe 1 (min. 500 Steckzyklen)

Notes:

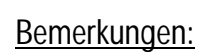
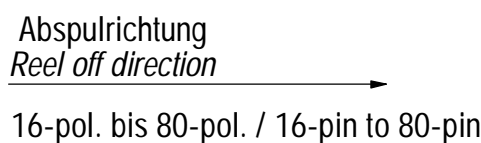
Material
Insulator: LCP UL94 V-0
Signal-Contact: Copper Alloy
Board-Lock: Copper Alloy

Contact Surface
Performance Level 1 (min. 500 mating cycles)

Artikelnummer part number	Beschreibung description	Maß "J" dimension "J"	Maß "L" dimension "L"	Maß "M" dimension "M"	Maß "N" dimension "N"	Maß "R" dimension "R"
413-53012-51	12-polig / 12-pin	12,19	10,77	12,70	10,37	6,35
413-53016-51	16-polig / 16-pin	14,73	13,31	15,24	12,91	8,89
413-53020-51	20-polig / 20-pin	17,27	15,85	17,78	15,45	11,43
413-53026-51	26-polig / 26-pin	21,08	19,66	21,59	19,26	15,24
413-53032-51	32-polig / 32-pin	24,89	23,47	25,40	23,07	19,05
413-53040-51	40-polig / 40-pin	29,97	28,55	30,48	28,15	24,13
413-53050-51	50-polig / 50-pin	36,32	34,90	36,83	34,50	30,48
413-53068-51	68-polig / 68-pin	47,75	46,33	48,26	45,93	41,91
413-53080-51	80-polig / 80-pin	55,37	53,95	55,88	53,55	49,53

Technische Änderungen vorbehalten / all data subject to amendment without notice

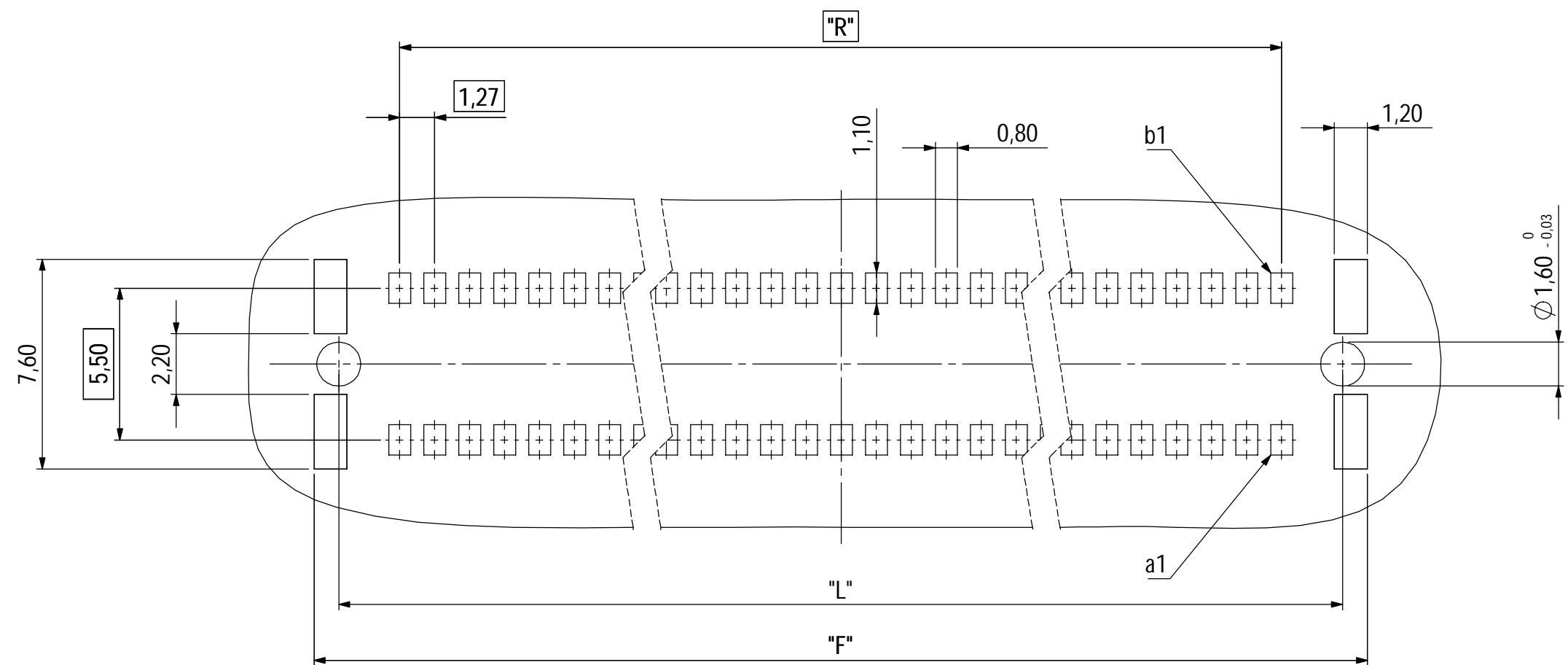
Dokument Version / Document Version	Beschreibung der Änderung / Description of Change:				Werkstoff / Material:		
01							A2
				Allgemeintoleranz / General tolerances	Maßstab / Scale: 5:1		
				Tolerierungsgrundsatz / Fundamental tolerancing principle DIN EN ISO 8015	Verwendungsbereich / Range of application customer drawing		
				Name / Name	Benennung / Description		
				Ersteller / initial creator	A. Aschenbrenn		
				Gepr./Insp.	G. Brennauer		
01	revision	05.02.2025	S. Zach		Zeichnungsnummer / Drawing number 413-53XXX-5X		Art / Type Blatt / Sheet 1 / 3 Status / Status
00	first edition	02.09.2022	A. Asche				
Version/ Version	Änderung / Revision	Datum / Date	Name / Name				



Verpackung nach DIN EN IEC 60286-3:2019
Stück je Rolle: 280

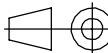

Notes:

Packaging is defined in DIN EN IEC 60286-3:2019
Parts per reel: 280



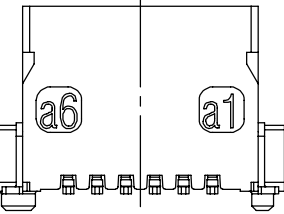
Artikelnummer <i>part number</i>	Beschreibung <i>description</i>	Maß "F" <i>dimension "F"</i>	Maß "L" <i>dimension "L"</i>	Maß "R" <i>dimension "R"</i>	Maß "V" <i>dimension "V"</i>	Maß "W" <i>dimension "W"</i>
413-53012-51	12-polig / 12-pin	12,57	10,77	6,35	-	24
413-53016-51	16-polig / 16-pin	15,11	13,31	8,89	28,40	32
413-53020-51	20-polig / 20-pin	17,65	15,85	11,43	28,40	32
413-53026-51	26-polig / 26-pin	21,46	19,66	15,24	40,40	44
413-53032-51	32-polig / 32-pin	25,27	23,47	19,05	40,40	44
413-53040-51	40-polig / 40-pin	30,35	28,55	24,13	40,40	44
413-53050-51	50-polig / 50-pin	36,70	34,90	30,48	52,40	56
413-53068-51	68-polig / 68-pin	48,13	46,33	41,91	68,40	72
413-53080-51	80-polig / 80-pin	55,75	53,95	49,53	68,40	72

Technische Änderungen vorbehalten / all data subject to amendment without notice

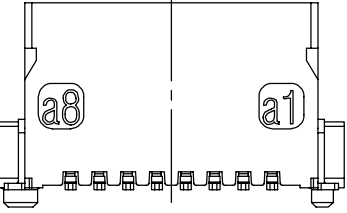
Dokument Version / Document Version 01		Beschreibung der Änderung / Description of Change:		Werkstoff / Material:		 A2	
				Maßstab / Scale: 5:1			
				Tolerierungsgrundsatz / Fundamental tolerancing principle DIN EN ISO 8015		Verwendungsbereich / Range of application customer drawing	
						Benennung / Description One27 Messerleiste mid-profile One27 male connector mid-profile 12-80 polig / 12-80 pin ; H= 3,25 mm	
				Name / Name Ersteller / initial creator A. Aschenbrenn		Zeichnungsnummer / Drawing number 413-53XXX-5X	
				Gpr./Insp. G. Brennauer			
01	revision	05.02.2025	S. Zach	 ept GmbH www.ept.de		Art / Type	Blatt / Sheet
00	first edition	02.09.2022	A. Asche			C	2 / 3
Version/ Version	Änderung / Revision	Datum / Date	Name / Name			Status	Status

© ept GmbH 2025. Weitergabe sowie Vervielfältigung dieses Dokuments, Verwertung und Mitteilung seines Inhalts sind verboten, soweit nicht ausdrücklich gestattet. Zuwiderhandlungen verpflichten zu Schadenersatz. Alle Rechte für den Fall der Patent-, Gebrauchsmuster- oder Geschmacksmustererträge vorbehalten.

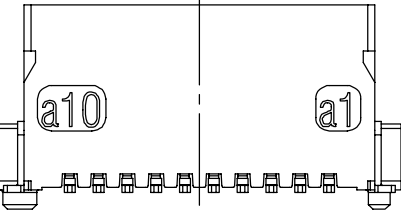
12-polig / 12 pin



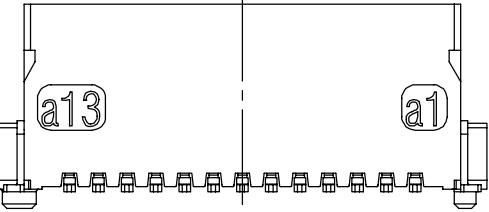
16-polig / 16 pin



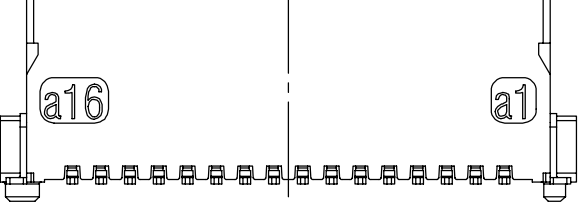
20-polig / 20 pin



26-polig / 26 pin



32-polig / 32 pin



40-polig / 40 pin

50-polig / 50 pin

68-polig / 68 pin

80-polig / 80 pin

"N"

5,60

9,05

a10

a1

5



"N"

13

9,05

a25

a1

5



One27

a25

a1

a1

One27

a1

a1

a1

One27

a1

a1

a1

Artikelnummer <i>part number</i>	Beschreibung <i>description</i>	Maß "N" <i>dimension "N"</i>
413-53012-51	12-polig / 12-pin	10,37
413-53016-51	16-polig / 16-pin	12,91
413-53020-51	20-polig / 20-pin	15,45
413-53026-51	26-polig / 26-pin	19,26
413-53032-51	32-polig / 32-pin	23,07
413-53040-51	40-polig / 40-pin	28,15
413-53050-51	50-polig / 50-pin	34,50
413-53068-51	68-polig / 68-pin	45,93
413-53080-51	80-polig / 80-pin	53,55

Dokument
Version /
Document
Version

01

Beschreibung der Änderung / Description of Change:

Werkstoff / Material:



A2

Allgemeintoleranz /
General tolerances

Maßstab / Scale: 5:1

Tolerierungsgrundsatz /
Fundamental tolerancing principle

DIN EN ISO 8015

Benennung / Description:

customer drawing

Ersteller /
initial creator

A. Aschenbrenn

Gepr./Insp.

G. Brennauer

01
00

revision
first edition

05.02.2025
02.09.2022

S. Zach
A. Asche

Version/
Version

Änderung / Revision

Datum / Date

Name / Name

ept

ept GmbH
www.ept.de

Zeichnungsnummer / Drawing number

413-53XXX-5X

Art / Type:
C

Blatt / Sheet
3 / 3
Status / Status

H

One27 Messerleiste mid-profile
One27 male connector mid-profile
12-80 polig / 12-80 pin ; H=3,25 mm